

# Fiche Technique De Fil En Aiguille

**Durée du spectacle :** 45 minutes

**Equipe :** 1 comédienne, 1 régisseur

**Plateau :**

- Ouverture plateau : 7m
- Profondeur de scène : 6m
- Hauteur de perche minimale : 3,5m
- Sol Noir (prévoir Tapis de danse le cas échéant)
- Boite noire à l'allemande ou à l'italienne si plateau plus grand
- Salle occultée

**Décor :**

A fournir : petit tabouret en bois.

**Lumière :**

**Matériel à fournir**

- Gradateurs pour 24 circuits de 2kW
- 1 Jeu d'orgue protocole dmx 512 et le câble dmx nécessaire (table avec mémoire temporisées et temps d'attente/Link,...)
- 15 x PC 1KW + Coupes Flux (ou tape aluminium)
- 12 x PAR 64 CP 62
- 2 x Découpes Moyennes Type RJ614sx
- 1 x Découpe Courte Type RJ613sx
- Eclairage Salle Graduable
- Filtres : L119, L147, L152, L158, L170    Diffusant #119 pour les PC si lentille claire

**Son :**

**Matériel à fournir**

- Amplification **en accord avec la nécessité de la salle** pour diffusion sonore 1 plan de face
- 1 table de mixage 2 entrées, 4 sorties (Source Ordinateur fourni par la compagnie)

## **Personnel demandé :**

**1<sup>er</sup> (14h à 18h) :** Montage décor, réglages, mise en boîte et raccords; 2 techniciens polyvalents.

**3<sup>ème</sup> service (19h à ...) :** raccords, spectacle, 1 régisseur général en régie.  
Démontage.

## **Habilleuse :**

- En cas de représentation en série : une habilleuse pour l'entretien et le rangement des costumes.

## **Loges :**

- 1 loge avec table, miroir, éclairage adéquat, poubelle, chauffage, prise de courant, douche, lavabo et toilettes
- Boissons : eau (petites bouteilles ou gobelets), café, thé, sucre...
- Biscuits, fruits, fruits secs, chocolats, ...

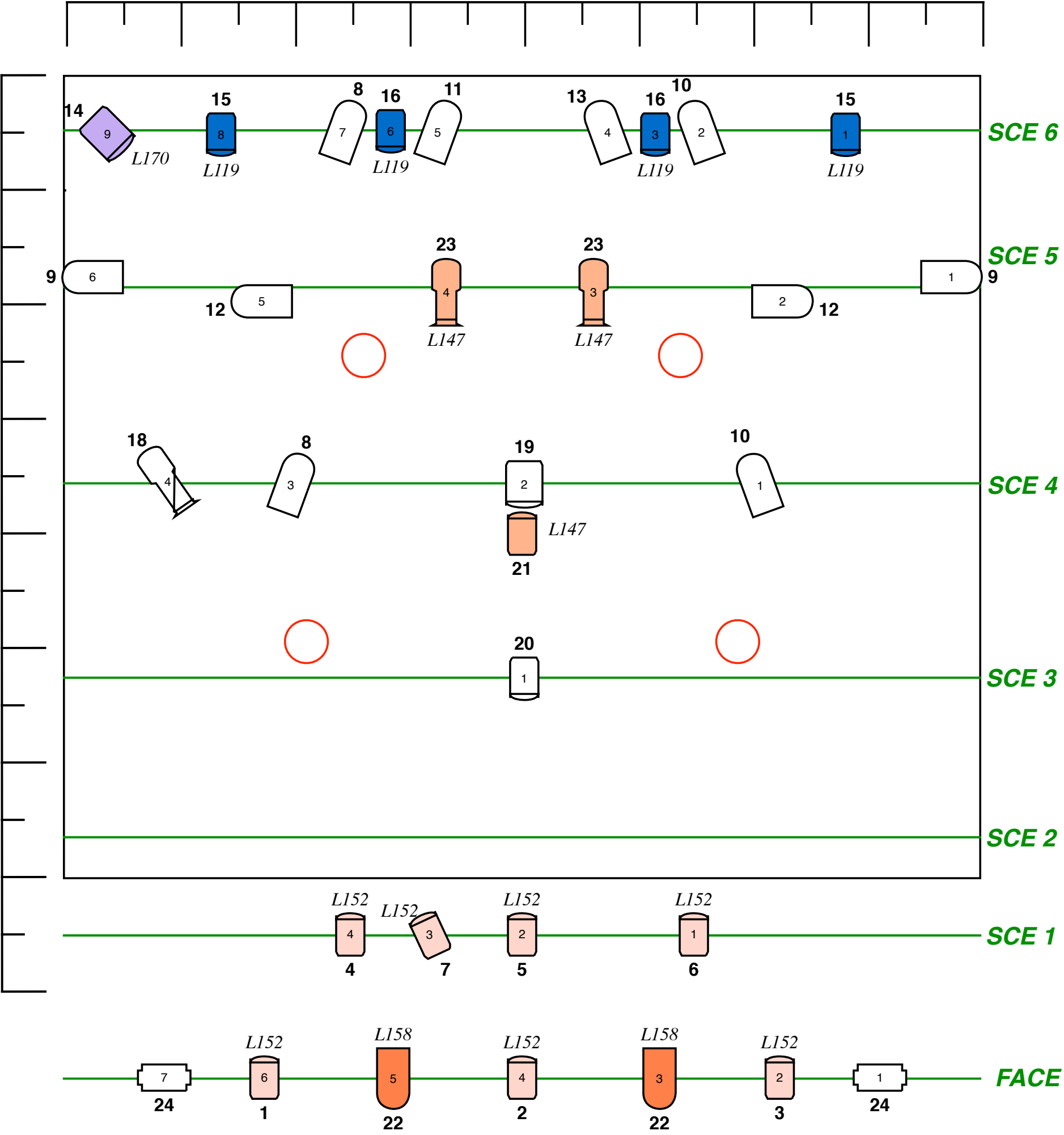
## **Impératifs :**

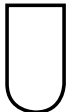
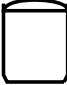
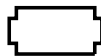


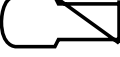
**L'implantation lumière doit être préparée la veille de la représentation par l'équipe technique d'accueil sur base des indications fournies par le régisseur du spectacle.**

## **Contacts**

Régisseur :  
Frédéric Nicaise  
[frederic.nicaise@gmail.com](mailto:frederic.nicaise@gmail.com)  
+32 499 29 22 06





	PAR64 CP62 : 12	DE FIL EN AIGUILLE - 24 circuits	
	PC 2kw : 2	Gélatines : L119, L147, L152, L158, L170	
	Horiziode 1kw : 2		Découpe Courte 1kw : 2
	PC 1 kw : 15		Découpe Moyenne 1kw : 1